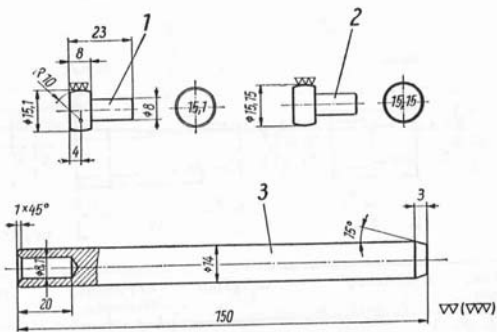
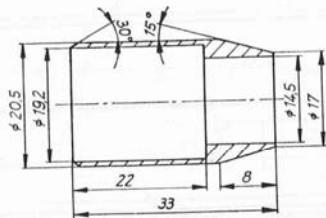


EV 32 350-9 Druckdorn zum Gleitrohr



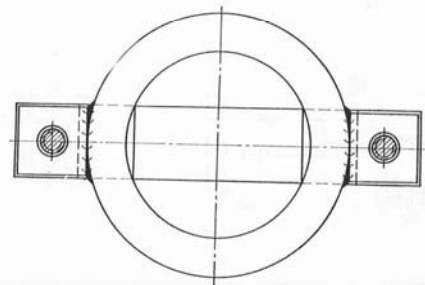
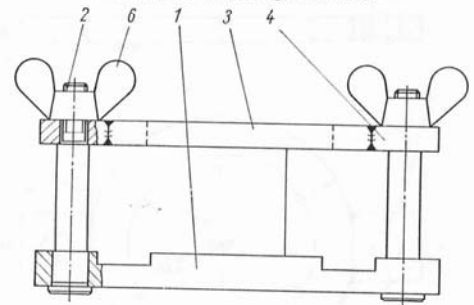
Lfd. Nr.	Stückzahl	Benennung	Werkstoff	Abmessung Halbzeug	Bemerkung
1	1	Druckdorn	210 Gr 46	∅ 16 × 25	gehärtet HRC = 58
2	1	Druckdorn	210 Gr 46	∅ 16 × 25	
3	1	Verlängerung	St 34	∅ 15 × 152	

EV 37 129-14 Montagehülse für Kupplungsdeckel

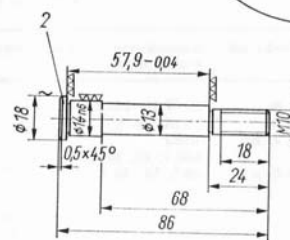


Lfd. Nr.	Stückzahl	Benennung	Werkstoff	Abmessung Halbzeug	Bemerkung
1	1	Hülse	St 60	∅ 23; 36 lg.	

2350 4100 00-CV 6 Werkzeug für Kupplungsautomatik



x: 2350 4100 00 - CV 6



Kanten allseitig stark gebrochen